



Vous avez des difficultés respiratoires ou de la fièvre ? Les personnes partageant votre toit doivent également rester à la maison.

Règles de base pour tous



Vous avez des symptômes de rhume ? Restez chez vous.



Travaillez autant que possible à la maison.



Respectez une distance de 1,5 mètre avec autrui.

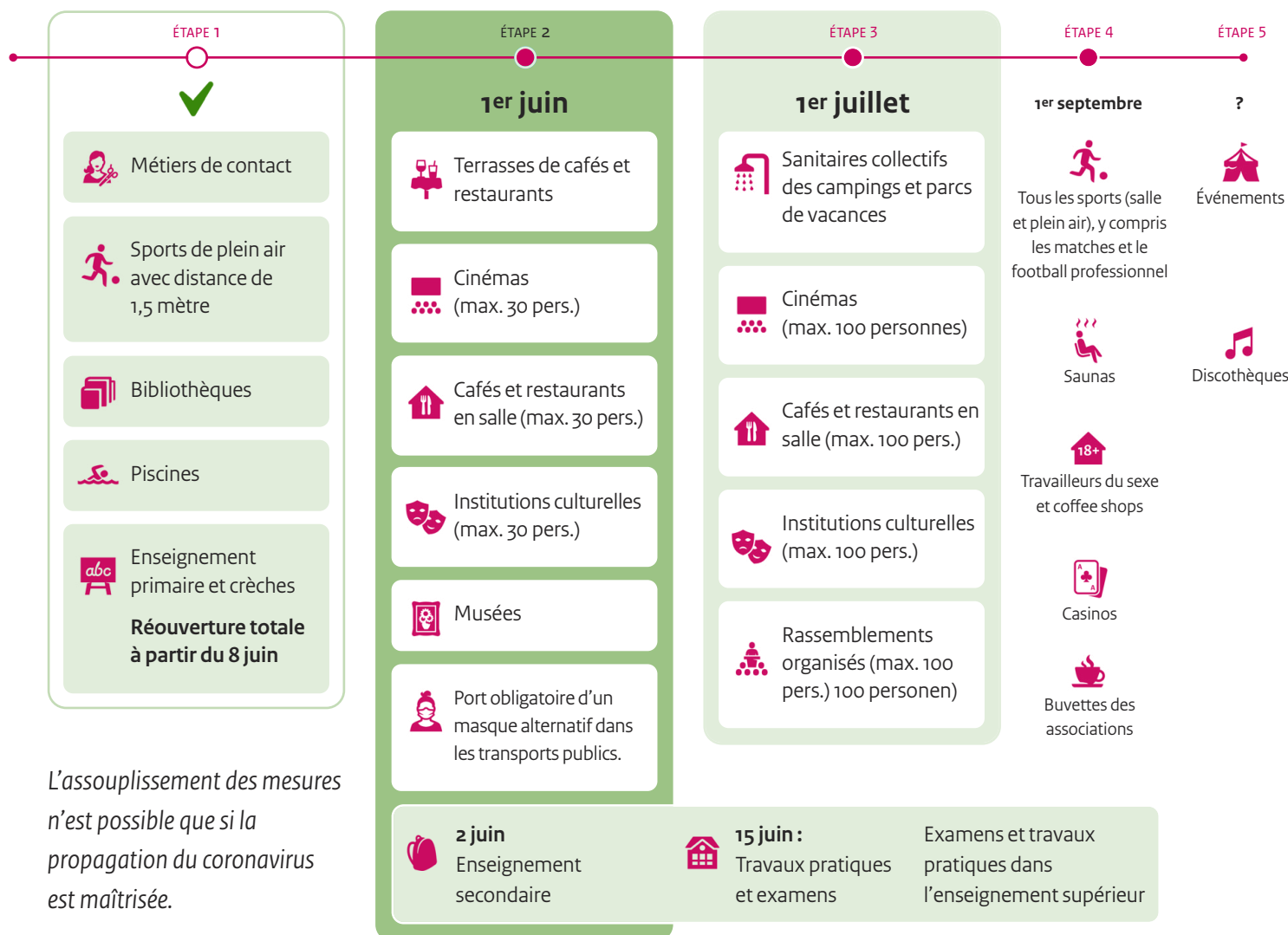


Évitez les lieux très fréquentés.



Lavez-vous régulièrement les mains.

Assouplissement par étapes - Que pourra-t-on faire et à partir de quand ?



L'assouplissement des mesures n'est possible que si la propagation du coronavirus est maîtrisée.

alleen samen krijgen we corona onder controle

Pour plus d'informations :
rijksoverheid.nl/coronavirus
 tél. 0800 1351